

# Mini-vejledning til, hvordan du udskriver en ansøgningsblanket

Når du vil søge, kan du ofte gøre det digitalt via borger.dk. Men du vil måske gerne se skemaet inden.

Du har ofte mulighed for at udskrive ansøgningsskemaet. Eksempel her er ansøgning om hjemmehjælp.

The screenshot shows the top navigation bar of borger.dk with buttons for 'Digital Post', 'Min Side', and 'Log på'. A search bar contains 'Søg på borger.dk'. Below the navigation bar is a breadcrumb trail: 'Forside > Ældre > Hjemmehjælp og ældrepleje > Hjemmehjælp > Ansøg om hjemmehjælp'. On the left is a menu titled 'Alt om ældre' with a sub-menu 'Hjemmehjælp og ældrepleje' containing various options like 'Aflastning ved pasning af syge pårørende' and 'Hjemmehjælp'. The main content area is titled 'Ansøg om hjemmehjælp' and includes a dropdown menu set to 'Herning' and a green 'Videre >' button. A callout box with an arrow points to the 'Videre >' button, containing the text: 'KLIK her for at komme videre til skema'. A 'Kontakt' section for 'Herning Borgerservice' is also visible.



Herning Kommune

Hjemmehjælp , ansøg om

Du skal være logget ind med NemID/Digital signatur på Borger.dk for at få indlæst personlige oplysninger.

Vil du sende indberetningen digitalt?

- Ja
- Nej, jeg printer indberetningen

Vil du logge på og få udfyldt med CPR/CVR oplysninger?

- Ja
- Nej, jeg udfylder selv

Vejledning

Næste

Vælg "Nej", så du får mulighed for at udskrive skemaet. KLIK på "Næste"

Digital post/e-Boks

Ved login modtager du automatisk en kopi af din indberetning eller resultat i Digital Post/e-Boks.

Nu åbner et nyt billed i pdf.

For at kunne se filen skal du have Adobe-program på din computer. Dette program er gratis, men skal være på din pc. [Hent programmet gratis ved at klikke her.](#)

Du kan nu enten udskrive ansøgningskemaet eller du kan udfylde felterne på skærmen og herefter gemme filen et sted på din computer, så du kan finde den igen.

Udfyld den følgende formular. Du kan gemme data, der er skrevet i denne formular.

**Herning Kommune**  
Torvet  
7400 Herning  
Tlf.: 96 28 28 28

Sendes til kommunen		Udfyldes af kommunen	
Herning Kommune Torvet 7400 Herning		Modtaget dato	Journalnummer - KLE 27.39.12G01
<b>Ansøgning om hjemmehjælp</b>			

1. Ansøger

Navn	Personnummer
Adresse	Telefonnummer

2. Øvrige medlemmer af ansøgerens husstand (ægtefælle/samlever, hjemmeværende børn m.fl.)

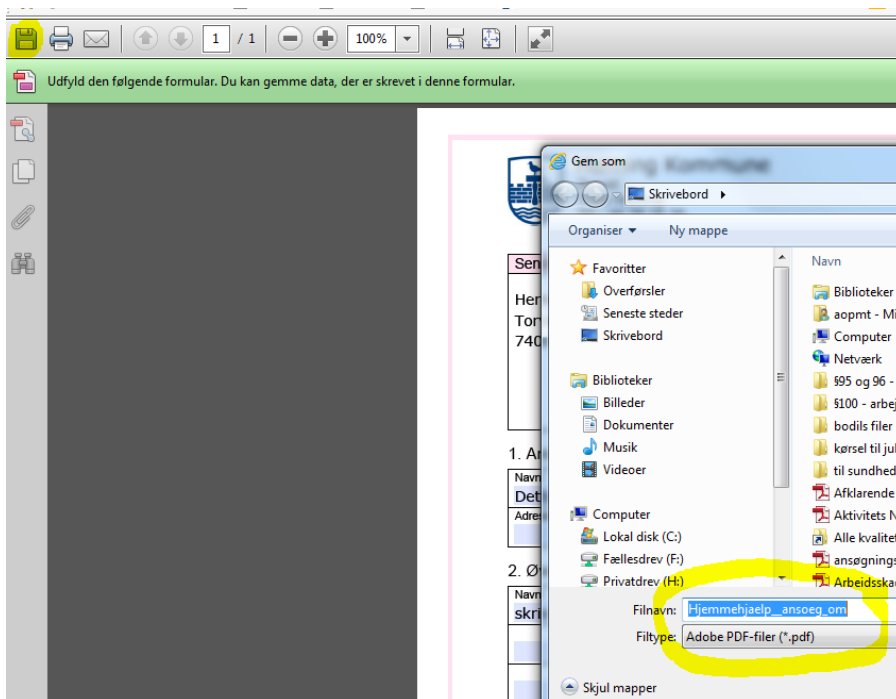
Navn	Personnummer

3. Hjemmehjælp ønskes på grund af

Årsag

4. Andre oplysninger

Vil du gemme, så klik på det lille ikon og find et sted på din pc, hvor du kan finde den igen. Husk - vælg GEM.



Hvis du vil indsende ansøgningen elektronisk, så husk at gøre det via din digitale postkasse – men så kunne du også have udfyldt ansøgningskemaet direkte i borger.dk ved at logge dig ind med din NEM-id.